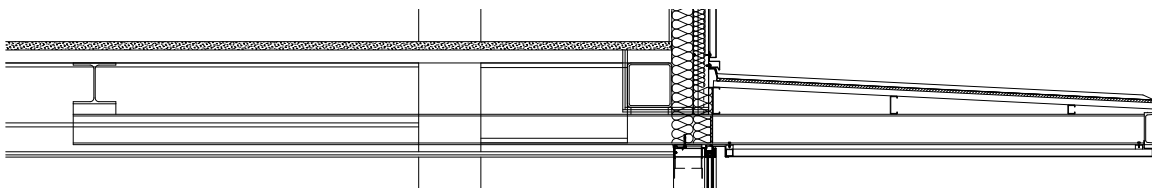
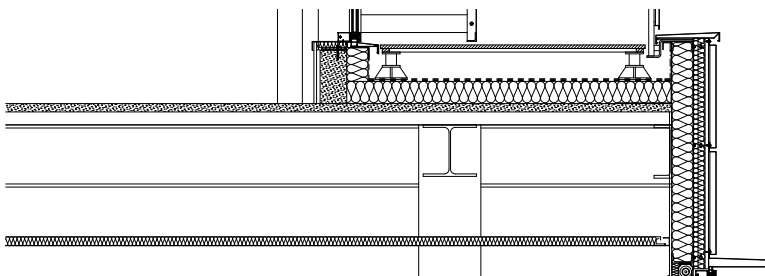
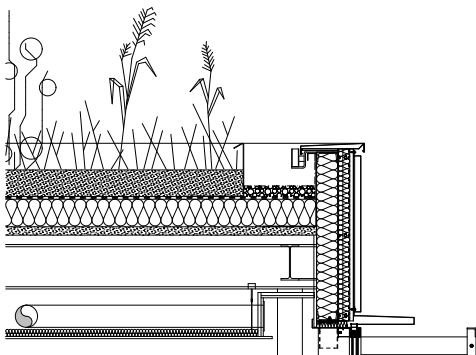


VENEZ DÉCOUVRIR LE PROTOTYPE !

projet de restructuration du quartier des Coteaux du Bel-Air : centre commercial, équipements publics (livraison 2015)

place des Rotondes à Saint-Germain-en-Laye (78)



LE 05/03/2014
À 11H30

HF

HÉLÈNE
FRICOUT-CASSIGNOL
ARCHITECTES

 EIFFAGE
CONSTRUCTION

avec le partenariat de la Ville
de Saint-Germain-en-Laye



Image : ArtefactoryLab

LA RÉHABILITATION DE LA DALLE DU COTEAU DU BEL-AIR À SAINT-GERMAIN-EN-LAYE : UN PROJET PÉTILLANT!

Les habitants verront bientôt de leurs fenêtres un projet à la fois ludique, et sobre : les deux bâtiments qui le composent ressemblent aux **«bumpers» d'un flipper** dont l'un est coiffé de brises soleils percés de bulles. Un jeu de matière, de couleurs et de graphisme anime les façades. Subtilement, les teintes oscillent entre le blanc, les gris et le métal des matériaux choisis.

Le statut architectural des deux entités sera ainsi respecté: pas de bâtiment jouet, ni d'architecture «soda». Mais de la dynamique générée par l'approche environnementale du projet.

La prouesse esthétique, mais aussi technique, architecturale et urbaine «ranime» le site. La dalle conçue dans les années 1970, ne répondait plus aux usages. Dans une démarche logique de développement durable, Hélène Fricout-Cassagnol a eu l'ingénieuse idée de **restituer la pente du coteau originel**, réinjectant des plantations, ouvrant l'îlot, le connectant à l'ensemble du quartier.

Les deux bâtiments ronds sont conçus en structure métallique et posés avec la plus grande **légèreté** sur la partie de la dalle conservée abritant 5 niveaux de parkings en copropriété : il ne faut point trop peser !

Les composants de la charpente métallique souvent cintrés, répondent à la forme ronde des bâtiments.

Une **stratification de structures métalliques** différentes, aux charges parfaitement réparties au dessus de la structure béton existante, donne la réplique à la stratification des programmes : différents bâtiments administratifs et du médical, du commercial.

Les études techniques ont pris en compte l'**étanchéité à l'air** et mis l'accent sur le confort d'été de ces constructions en acier majoritairement vitrées. Les **protections solaires** ont été choisies afin d'éviter les risques de surchauffe, calculés lors des études préalables d'ensoleillement. Le dernier niveau des cabinets médicaux bénéficie d'une maille extérieure protégeant de la vue tout en jouant le rôle de protection solaire. La maille est plus ou moins percée en fonction des orientations et de la hauteur apportant esthétiquement ce fameux effet «bulle», pétillant et dynamique !...

Le prototype aujourd'hui mis en place sur le site, permet de montrer aux habitants, à la maîtrise d'ouvrage, grandeur nature, à quoi ressembleront ces équipements répondant à la RT 2012, et permettra d'en valider tous les choix, sous toutes les lumières possibles. Les valeurs maîtresses de **qualité** et de **pérennité** défendues par l'architecte sont soutenues par une maîtrise d'ouvrage attentive et par l'entreprise Eiffage Construction Rénovation Tertiaire.

PLACE DES ROTONDES

RESTRUCTURATION D'UN QUARTIER, CENTRE COMMERCIAL, ÉQUIPEMENTS PUBLICS (MAISON MEDICALE, POLICE MUNICIPALE, SALLES DE QUARTIER ET MAIRIE ANNEXE)
SAINT-GERMAIN-EN-LAYE (78)

Maîtrise d'ouvrage : Mairie de Saint-Germain-en-Laye.

Maîtrise d'oeuvre : Hélène Fricout-Cassignol, architecte mandataire

Surface : 5 100 m² (emprise urbaine), 5 500 m² (SHON bâtiments neufs) et réhabilitation sous-sol

Calendrier : livraison 2015

Budget global : 13 M € HT

Objectif environnemental : enveloppe thermique renforcée, récupération des eaux pluviales

BET Co-traitants

Structure : Scyna 4

Electricité CVC Plomberie : Cap Ingelec

BET Sous-traitants

VRD Démolition Etanchéité : OGI

HQE : RFR éléments

Paysagiste : Agence François Brun

Acoustique : General acoustics

Economiste co-traitant : Bureau Michel Forgue

Entreprise générale : Eiffage Construction



HÉLÈNE FRICOUT-CASSIGNOL
ARCHITECTES

10, rue Saint-Nicolas, 75012 Paris
Tél. + 33 (0)1 45 78 05 50
Fax + 33 (0)1 45 78 80 08
contact@fricout-architectes.com
www.fricout-architectes.com

Contact presse HFricout-cassignol
Anne-Charlotte de Ruidiaz
Tel : 01 45 78 34 77
Email : anne-charlotte.de-ruidiaz@fricout-architectes.com

Conception graphique et texte : agence Hélène Fricout-Cassignol, architectes



11, place de l'Europe
78140 Vélizy-Villacoublay

Eiffage Construction est l'une des 5 branches du groupe Eiffage, 3e major français et 4e européen du BTP et des concessions. Eiffage Construction réunit l'ensemble des métiers liés à l'aménagement urbain, la construction, la promotion immobilière, les travaux services et la maintenance.

L'entreprise est fortement implantée en France à travers ses 8 directions régionales, ainsi qu'au Benelux, au Portugal, en Pologne et en Slovaquie. Avec un effectif de 13 200 collaborateurs, Eiffage Construction a réalisé en 2013 un chiffre d'affaires de 3,7 milliards d'euros.
www.eiffageconstruction.com

Contact presse Eiffage Construction
Marie-Claire des Lauriers
Directeur de la Communication
Tél : 01 34 65 83 34
Email : marie-claire.deslauriers@eiffage.com

